

Eigenbetriebe und Gesellschaften der Stadt Göttingen

Kommunalpolitischer AK

15.03.2017

Göttinger Linke

Eigenbetriebe/ Gesellschaften Stadt

- Tätigkeiten der separaten Betriebe:
- **Energie- und Wasserversorgung**
- **Öffentlicher Nahverkehr**
- **Wohnungsbau**
- **Müllentsorgung, Abwasser**
- **Wirtschaftsförderung**

Eigenbetriebe/ Gesellschaften Stadt

- Tätigkeiten der separaten Betriebe:
- **Hallenbad und Sportstättenbetrieb**
- **Stadt- und Lokhalle**
- **Beschäftigungsförderung**
- **Kulturbetriebe**
- **Sonstiges**

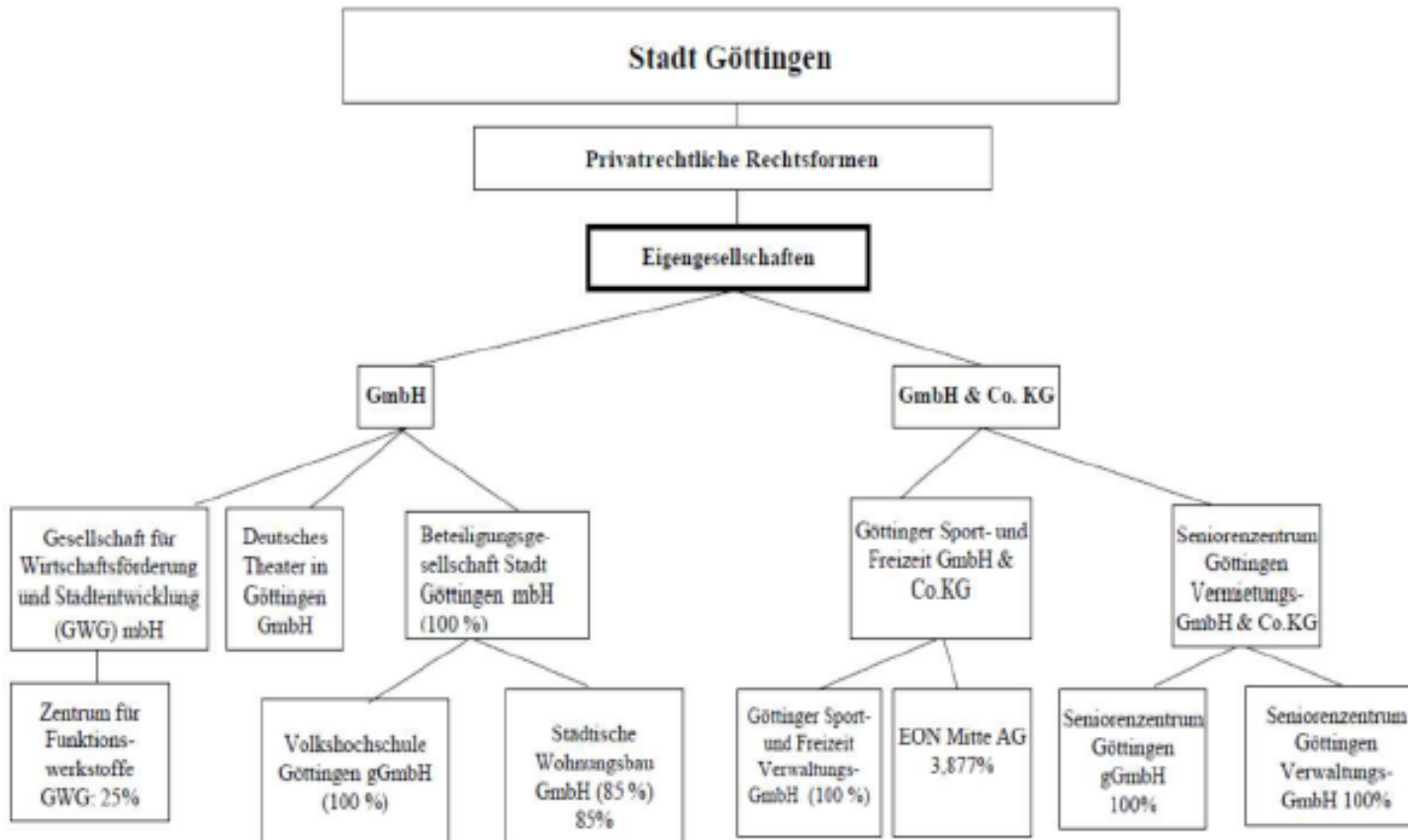
Eigenbetriebe/ Gesellschaften Stadt

- Kreditinstitut
- Sparkasse als Sonderform (Körperschaft) gilt allgemein juristisch nicht als städtischer/ kommunaler Betrieb
- Erscheint deshalb nicht im Beteiligungsbericht oder (fehlenden) Konzernabschluss

Eigenbetriebe/ Gesellschaften Stadt

- Der frühere Regelfall des Eigenbetriebes (Gliederung in der Kommune) ist in der Daseinsvorsorge zur Ausnahme geworden.
- Außer Müllentsorgung/ Abwasser und Stadthalle ist alles Wesentliche in privater Rechtsform (AG, GmbH etc.)
- Entwicklung insbesondere der letzten 20 Jahre
- **Selbstentmachtung des Stadtrates**

Übersicht über die privatrechtlichen Unternehmen der Stadt Göttingen



Eigenbetriebe/ Gesellschaften Stadt

- Hinweis Datenquellen:
- Beteiligungsbericht 2015: https://www-alt.goettingen.de/haushalt/pdf/2015/Beteiligungsbericht_2015.pdf
- Haushaltsplan 2017/ 2018: https://www-alt.goettingen.de/haushalt/pdf/2017/haushaltsplannentwurf2017_2018.pdf
- Geschäftsberichte der Gesellschaften (Bundesanzeiger.de)
- **Daten sind teils Eck- und Prognosewerte und dienen hier der Orientierung!**
- **Gewinn/ Verlust = unter Berücksichtigung städt.Mittel**

Eigenbetriebe/ Gesellschaften Stadt

- Energie- und Wasserversorgung
- **Stadtwerke Göttingen AG**
- Gasnetz; Gas-, Strom- und Wasserverkauf
- Anteil: 50,1%; Rest EAM
- Eigenkapital: 45 Mio
- Gewinn: 9 Mio
- Ausschüttung: 5,1 Mio

Eigenbetriebe/ Gesellschaften Stadt

- Energie- und Wasserversorgung
- **EAM-Gruppe**
- Strom- und Gasnetz; weitere Energieaktivitäten
- Anteil: 9,2%; Rest 12 Landkreise (53,7%) und 112 Kommunen (37,1%)
- Eigenkapital: 238 Mio
- Gewinn: 20 Mio (fallend)
- Ausschüttung: 1,3 Mio (an GÖSF)

Eigenbetriebe/ Gesellschaften Stadt

- Öffentlicher Nahverkehr
- **Göttinger Verkehrsbetriebe mbH**
- Busverkehr
- Anteil: 100%
- Eigenkapital: 0,5 Mio
- Verlust: 8 Mio
- Zuschuss: 5,1 Mio (+ JÜ Stadtwerke)

Eigenbetriebe/ Gesellschaften Stadt

- Wohnungsbau
- **Städtische Wohnungsbau in Göttingen GmbH**
- 4.500 Mietwohnungen
- Anteil: 85%; Rest Sparkasse
- Eigenkapital: 43 Mio
- Gewinn: 3 Mio
- Ausschüttung: 0,9 Mio (üb. Gö Beteiligung)

Eigenbetriebe/ Gesellschaften Stadt

- Müllentsorgung/ Abwasser
- **Göttinger Entsorgungsbetriebe (GEB)**
- Abwasser, Müll, Straßenreinigung, Winterdienst
- Anteil: **Eigenbetrieb (!) Stadt**
- Eigenkapital: 135 Mio
- Verlust: 1 Mio
- Zuschuss: 0,8 Mio (saldiert)

Eigenbetriebe/ Gesellschaften Stadt

- Wirtschaftsförderung
- **Gesellschaft f. Wirtschaftsförderung (GWG) mbH**
- Firmensubvention; Lok- und Stadthallenbetrieb
- Anteil: 100%
- Eigenkapital: 7 Mio
- Verlust: 2,5 Mio
- Zuschuss: 2,7 Mio

Eigenbetriebe/ Gesellschaften Stadt

- Hallenbad- und Sportstättenbetrieb
- **Göttinger Sport u. Freizeit (GöSF) GmbH&Co.KG**
- Eiswiese, S-Arena, Sportplätze und -hallen
- Beteiligung an EAM und 6 Mio Wertpapiere
- Anteil: 100%
- Eigenkapital: 34 Mio
- Verlust: 2,0 Mio
- Zuschuss: 1,9 Mio

Eigenbetriebe/ Gesellschaften Stadt

- Kulturbetriebe
- **Deutsches Theater GmbH**
- Theater
- Anteil: 100%
- Eigenkapital: 1 Mio
- Verlust: 7 Mio
- Zuschuss: 3,5 Mio (Rest Andere Subv.)

Eigenbetriebe/ Gesellschaften Stadt

- Kulturbetriebe
- **Göttinger Symphonie Orchester (GSO) GmbH**
- Orchester
- Anteil: 30%; Rest Landkreis u. Verein
- Eigenkapital: 0,1 Mio
- Verlust: 3,0 Mio
- Zuschuss: 1,5 Mio (Rest Land/ Landkr.)

Eigenbetriebe/ Gesellschaften Stadt

- Weitere
- Seniorenzentrum GmbH
- Beschäftigungsförderung Göttingen
- Internationale Handel Festspiele GmbH (30%)
- Volkshochschule (VHS)
- Pro-City GmbH (20%)

Eigenbetriebe/ Gesellschaften Stadt

- **1.328 Beschäftigte** in diesen Betrieben (2014)*
- **über 100 Mio Umsatz***
- **ca. 300 Mio Vermögen** (*nur teilweise Kapital*)*
- **geschätzt 300 Mio Schulden** (insbesondere Wohnungsbau und Entsorgung)*
- **Ein „Konzern“ (OB) ohne Transparenz**

**Zahlen jeweils ohne Sparkasse und EAM*

Eigenbetriebe/ Gesellschaften Stadt

- „Sparkasse ist Bank der kleinen Leute“
(Ratssitzung 17.02.) -> daher keine Ausschüttung
- **Ausschüttung aus Gas-, Strom- und Wassereinnahmen oder Miete von den „kleinen Leuten“ seit je her üblich und nicht hinterfragt**

Eigenbetriebe/ Gesellschaften Stadt

- **Unübersichtliches Geflecht**
- **Unklare Rechtslage (Besetzung Aufsichtsrat)**
- **Viele tendenziell hochbezahlte Posten, viele Beraterhonorare, Abschlusskosten**
- **Möglichkeiten am Rat vorbei Aktivitäten zu starten, Mittel zu verteilen**
- **Möglichkeit Tarife zu unterlaufen!
Subunternehmer einzusetzen etc.**